

## PROJEKT

### UCHWAŁA Nr ...../...../2015 RADY POWIATU WĘGROWSKIEGO z dnia .....2015 r.

#### **w sprawie zaliczenia dróg gminnych na terenie m. Węgrów do kategorii dróg powiatowych**

Na podstawie art. 12 ust. 11 ustawy z dnia 5 czerwca 1998 r. o samorządzie powiatowym (Dz. U. z 2013 r. poz. 595, poz. 645, z 2014 r. poz. 379, poz. 1072) oraz art. 6a ust. 2 i 3 w związku z art. 10 ust. 1, 2 i 3 ustawy z dnia 21 marca 1985 r. o drogach publicznych (Dz. U. z 2015 r. poz. 460) w porozumieniu z Zarządem Województwa Mazowieckiego, po zasięgnięciu opinii wójtów i burmistrzów gmin, na obszarze których przebiega droga, oraz zarządów sąsiednich powiatów Rada Powiatu Węgrowskiego uchwała, co następuje:

§1.1. Zalicza się do kategorii dróg powiatowych następujące drogi gminne, położone w granicach administracyjnych miasta Węgrów:

- droga gminna Nr 420872W Klimowizna – Ruchna, przebiegająca do drogi krajowej Nr 62 (ul. Kościuszki) do granicy administracyjnej miasta Węgrów,
- odcinek drogi gminnej Nr 420873W Węgrów – Karolew, od drogi gminnej Nr 420872W Klimowizna – Ruchna do granicy administracyjnej miasta Węgrów

2. Przebiegi dróg określonych w ust. 1 przedstawia graficzny załącznik mapowy do uchwały

§ 2. Wykonanie uchwały powierza się Zarządowi Powiatu Węgrowskiego.

§ 3. Uchwała podlega ogłoszeniu w Dzienniku Urzędowym Województwa Mazowieckiego.

§ 4. Uchwała wchodzi w życie z dniem 1 stycznia 2016.

RADON  
Ireneusz Ł. ....

## Uzasadnienie

### w sprawie zaliczenia dróg na terenie m. Węgrów do kategorii dróg powiatowych

Zaliczony do drogi powiatowej odcinek drogi gminnej nr 420872W będzie przedłużeniem istniejącej drogi powiatowej nr 4230W Klimowizna – Ruchna – Szaruty. Zarządcą całego ciągu drogi będzie Zarząd Powiatu Węgrowskiego. Natomiast zaliczony do kategorii dróg powiatowych odcinek drogi gminnej nr 420873W Węgrów – Karolew będzie przedłużeniem istniejącego ciągu drogowego nr 3914W przebiegającego przez Powiat Sokołów Podlaski na odcinku od gr. powiatu – Karolew – Węże.

Organem właściwym do zaliczenia drogi do odpowiedniej kategorii jest właściwy również do pozbawienia jej tej kategorii. Zgodnie z art. 10 ust. 1, 2 i 3 w związku z art. 6a ust. 2 i 3 ustawy z dnia 21 marca 1985 roku o drogach publicznych (Dz. U. z 2015 r. poz. 460), zaliczenie drogi do kategorii dróg powiatowych następuje w drodze uchwały rady powiatu w porozumieniu z zarządem województwa, po zasięgnięciu opinii wójtów (burmistrzów, prezydentów miast) gmin, na obszarze których przebiega droga, oraz zarządów sąsiednich powiatów, a w miastach na prawach powiatu – opinii prezydentów miast.

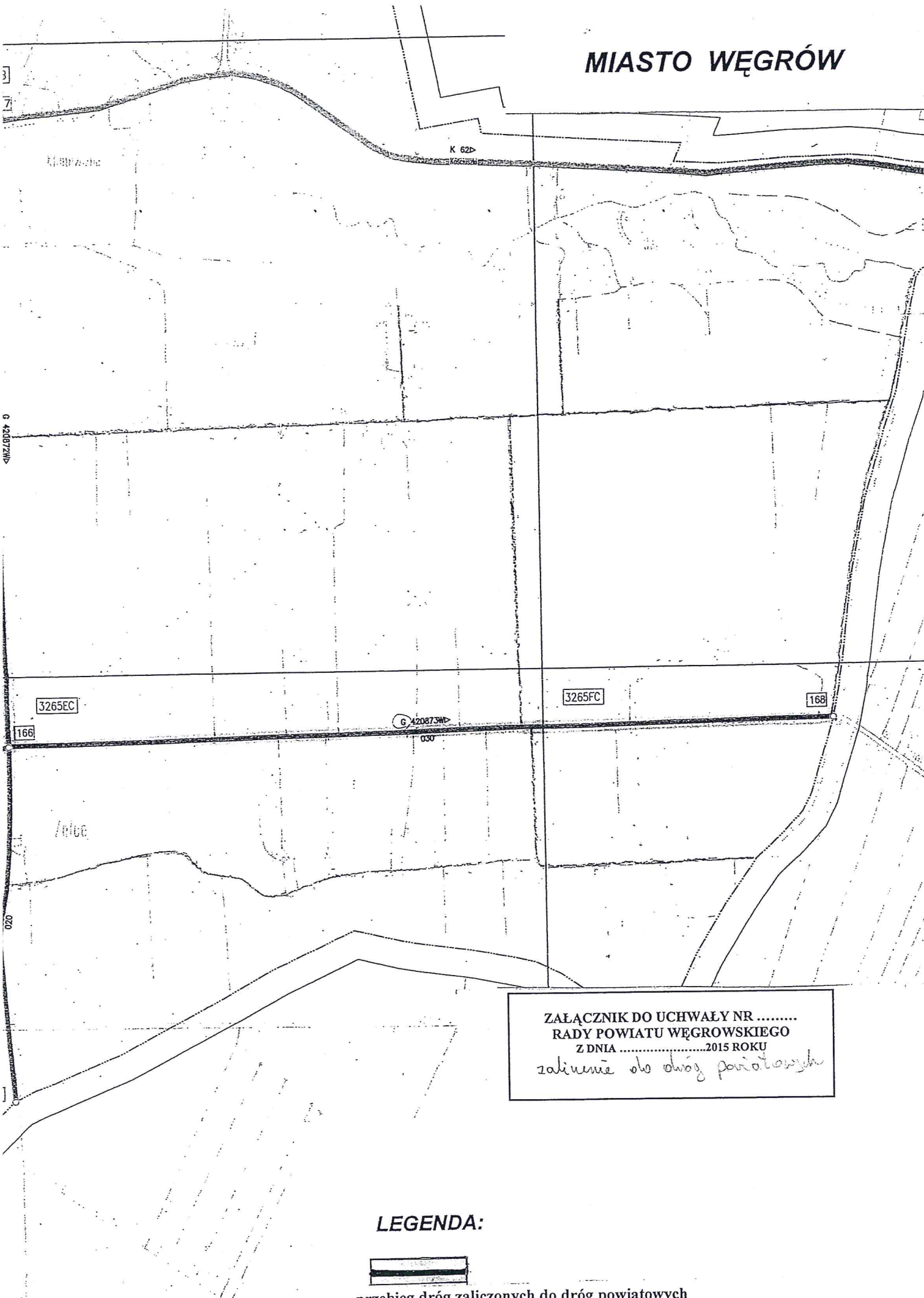
Zarząd Powiatu Węgrowskiego dysponuje wymaganymi, wyżej wymienionymi opiniami tj. opinią Burmistrza Miasta Węgrowa, Zarządu Powiatu w Ostrowi Mazowieckiej, Zarządu Powiatu Siedleckiego, Zarządu Powiatu Sokołowskiego, Zarządu Powiatu Wołomińskiego, Zarządu Powiatu Wyszowskiego.

Zarząd Województwa Mazowieckiego na podstawie przesłanych opinii również uzgodnił wniosek Starosty Powiatu Węgrowskiego dotyczący pozbawienia kategorii dróg gminnych z zamiarem zaliczenia do kategorii dróg powiatowych.

Pozbawienie drogi dotychczasowej kategorii i zaliczenie jej do innej kategorii następuje do końca trzeciego kwartału, z mocą od 01 stycznia następnego roku.

Wobec powyższego podjęcie niniejszej uchwały jest w pełni uzasadnione.

# MIASTO WĘGRÓW



ZAŁĄCZNIK DO UCHWAŁY NR .....  
RADY POWIATU WĘGROWSKIEGO  
Z DNIA .....2015 ROKU  
*zaliczenie do dróg powiatowych*

## LEGENDA:



przebieg dróg zaliczonych do dróg powiatowych